

小小咽喉问题，为何涉及众多器官毛病？

支配咽部的神经极为丰富，除由迷走神经、舌咽神经、副神经、和颈交感干等诸多神经的分支构成咽丛外，尚有三叉神经第二支和舌咽神经的分支支配喉咽、软腭、舌根、扁桃体等部位的感觉；全身许多器官的疾病，可导致咽部出现感觉异常；大脑功能失调引起咽部功能障碍，常伴有感觉异常。



先说说咽与胃、食管之间的关系吧！胃和食管等上消化道分布有迷走神经，这些器官出现病变（如：食道反流性疾病、食道癌、食道炎、食道憩室等）时，会经由迷走神经反射而导致咽异物感；还有从组织和胚胎学的角度看，咽、食管、胃等上消化道的感觉是互通联滴！所以说上消化道的病变会诱发咽异感症。

再说甲状腺疾病与咽异物感之间的关系。甲状腺与咽部关系也是“好的不得了”。肿大的甲状腺直接压迫咽部产生咽异物感；还有他们之间是一个神经丰富的网络反射系统；再者各种病因导致“甲状腺轴”调控系统反馈功能丧失，引起循环血中甲状腺素增多或减少，直接或间接作用于咽部，产生咽部紧迫感及压迫感。

甲状腺引发的咽异感症，部位明确固定，而情绪、精神因素引发的异物感（也称心因

性异物感）部位不明确，忽上忽下，使用安慰剂与心理疗法有效。

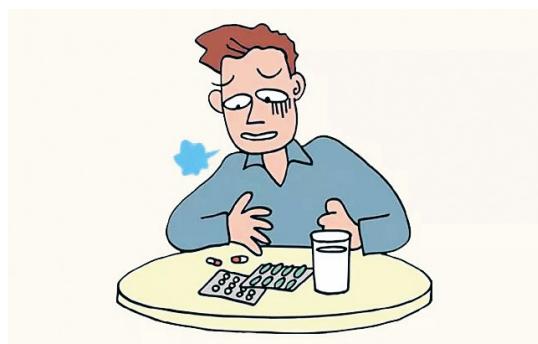
还有在卵巢功能减退比较快或比较突然（如更年期）以致植物神经系统不能适应而发生功能紊乱可以导致咽喉感觉异常。

此外，咽异感症与颈椎病有关、与胸腹腔脏器病变有关、与心肌梗死有关、与鼾症张口呼吸有关、与鼻窦炎有关、与茎突综合征有关、与受到精神创伤有关……这需要专科医生综合考量。

咽异感症和神经官能症（梅核气）的关系

咽异感症可以分为器质性病变和功能性因素，功能性因素常为神经官能症的一种表现，多与精神因素有关。千百年来，祖国的传统医学称之为“梅核气”。

我们来看看中医如何判定梅核气的：1、以咽中似有梅核或炙脔（指干肉），或其它异物梗塞感，并随情志波动而发作为主要症状；2、一般见于成人，多见于女性；3、对咽喉、食道及其他有关器官的检查，均无器质性的病变。



也就是说，要诊断咽神经官能症（梅核气）必先排除咽喉局部或全身器质性病变哦！