

排除器质性的病变，电子纤维喉镜来帮忙

1. 为啥医生看病依赖仪器呐？

传统耳鼻喉科检查（鼻镜、压舌板、间接喉镜等）易受患者咽反射敏感、配合欠佳等因素的影响无法发现或漏诊某些疾病以及肿瘤占位等。

2. 电子纤维喉镜能排除啥器质性病变？

排除咽部及近邻器官病变：鼻腔、鼻咽部、会厌及喉部早期的肿瘤、炎症、异物等疾病。检查的范围囊括鼻腔、鼻咽部、口咽部、下咽部、喉部等。

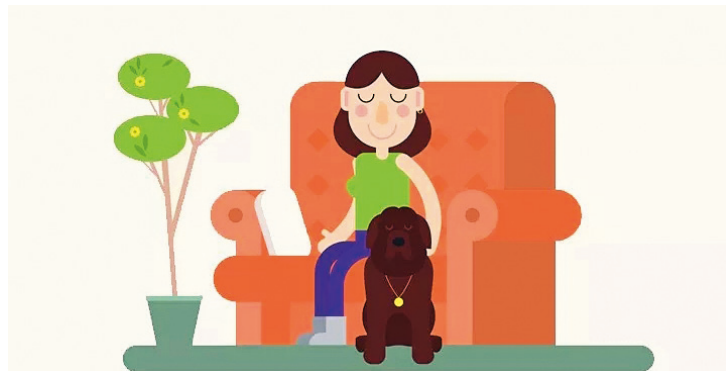
3. 电子纤维喉镜痛苦吗？

痛苦小，创伤小，操作简便，无需特殊体位，年老体弱、危重患者、张口困难均可进行检查。

4. 咽异物感患者除了电子纤维喉镜还需做哪些检查？

对于顽固性咽异物感，患者心理压力，存在远邻器官的隐匿性病兆的可能，需要深入、系统的追查病因，进行相关检查：鼻窦 CT、颈部 CT、颈椎片、茎突摄片、颈部和甲状腺 B 超、胃镜、食道钡透等等，请相关科室协助诊疗。

还在为“慢性咽炎”的种种不舒服的感觉担心吗？看完此篇，相信您一定对自己的疾病有所了解，对待咽部异感症不轻视不恐慌，重视心理健康，乐观积极地面对一切，您一定行的！



【本文作者：尤易文，通大附院耳鼻喉科主任医师、教授，擅长耳鼻咽喉常见疾病及疑难杂症的诊治，尤其擅长过敏性鼻炎、鼻-鼻窦炎、鼻息肉、鼻腔鼻窦良恶性肿瘤及鼻咽癌的诊治，专攻鼻内窥镜手术及手术前后各类相关问题的评估、决策和处理。】