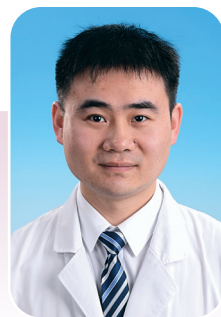


传说中的“幸福癌”

文:病理科 专业审稿:刘益飞

刘益飞:通大附院分子检测中心主任兼病理科副主任,医学博士,博士后,副主任医师,硕士生导师(病理学、肿瘤学)

擅长:肿瘤病理诊断,尤其擅长呼吸、淋巴造血、乳腺等肿瘤病理诊断以及分子诊断。



了解甲状腺癌

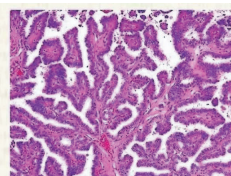
大家对甲状腺癌有个普遍的印象:甲状腺癌是“幸福癌”,甚至在部分人看来,甲状腺癌不足以称之为癌。其实,甲状腺癌与其他癌一样,都是危害人们身体健康的疾病。甲状腺癌的恶性程度需要依类型判断,对于“幸福癌”这种说法其实是不准确的。

临床上甲状腺癌的常见类型有四种,分别为乳头状癌、滤泡状癌、髓样癌和未分化癌。

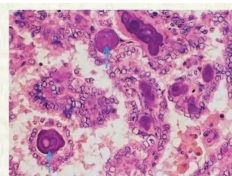
乳头状癌

乳头状癌:较其他类型而言总体恶性程度较低。早发现,早治疗,10

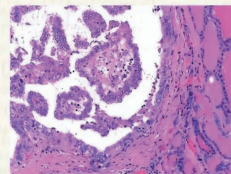
年生存率可达90%以上;乳头状癌预后好,患者经过干预几乎都能正常生活。乳头状癌几乎占有所有甲状腺癌的90%,甚至95%左右。大家之所以将甲状腺癌称之为“幸福癌”,很大程度是因为这一类型的患者在甲状腺癌患者总数中占绝大部分。



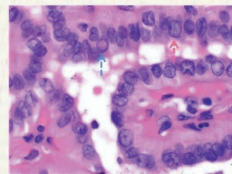
乳头状结构
表面衬覆肿瘤上皮细胞
乳头轴心含有薄壁血管



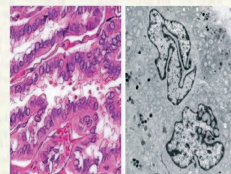
砂粒体
本质是具有同心圆结构的特殊钙化



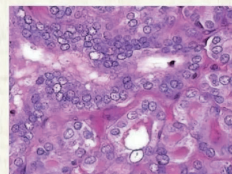
细胞核增大、排列拥挤
体积是周围正常细胞的2~3倍



核内假包涵体(蓝箭头)、核沟(红箭头)
核内假包涵体的本质是核膜内陷,部分胞质牵拉入腔核区而形成
判断核内假包涵体的四项标准:
1.大小:核内假包涵体的直径至少是核直径的1/4
2.边界:核内假包涵体必须圆而规则,边界截然清晰
3.内容:内容物须与细胞胞质相似
4.上皮:所在细胞必须是可辨认的滤泡上皮细胞



核轮廓不规则
核膜凹凸不平,伴切迹及不同大小和方向的内陷



毛玻璃样细胞核
本质是核染色质沿核膜边缘分布,光镜下核变得比较透亮,而核膜明显



扫码读千篇科普文章